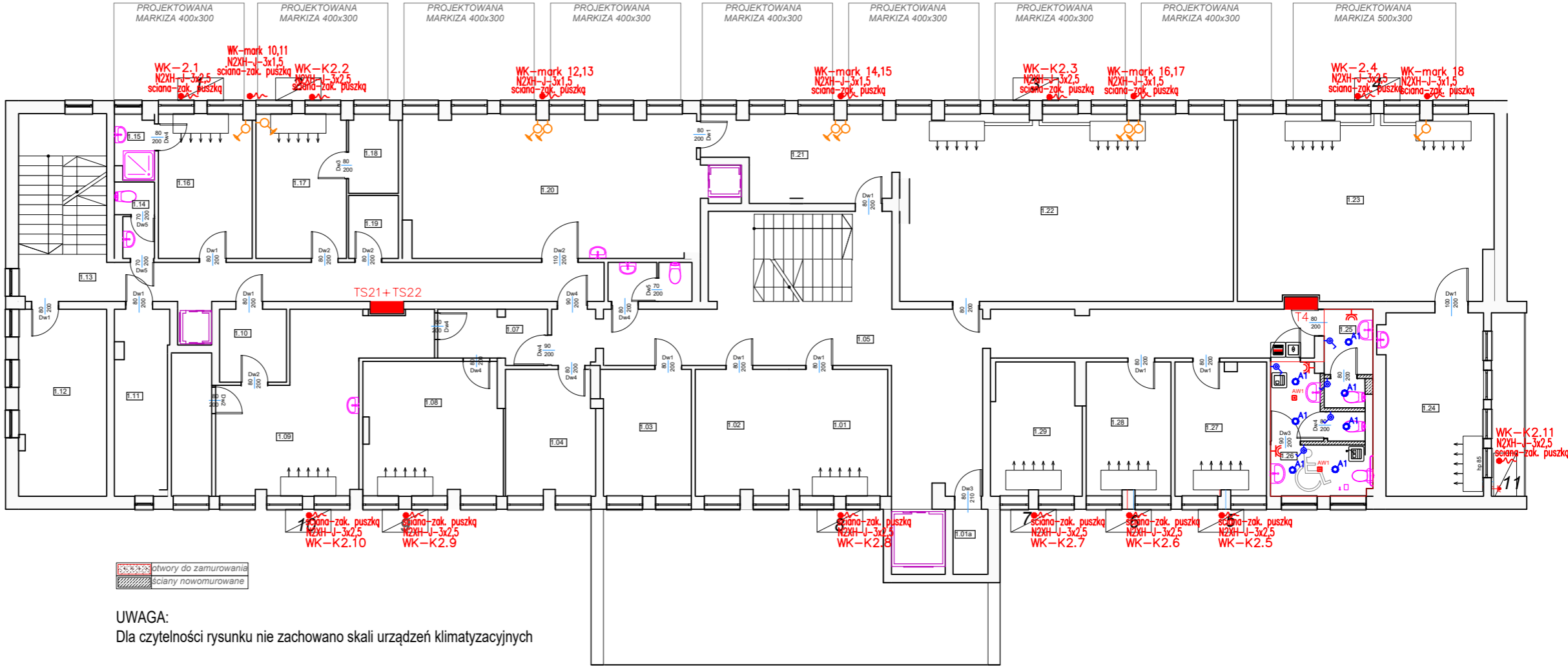


ZESTAWIENIE POMIESZCZEŃ PIĘTRA:

- 01, 02 ADMINISTRACJA
03 KSIĘGOWOŚĆ
04 KSIĘGOWOŚĆ
05 KOMUNIKACJA / KORYTARZ
06
07
08 KSIĘGOWOŚĆ
09 OPASKI - POKÓJ SZKOLEŃ I
OBSŁUGI OPIEKI NA ODLEGŁOŚĆ
10 SPRZĄTACZKA
11 MAG. KUCHNI
12 KONSERWATOR
13 KORYTARZ
14 TOALETA
15 NATRYSK
16 SZATNIA
17 INTENDENTKA
18 MAGAZYN
19 MAGAZYN
20 KUCHNIA - DZIAŁALNOŚĆ PUNKTU
DOMOWEJ OPIEKI
21 KUCHNIA MAŁA - TERAPIA
KULINARNA
22 REHABILITACJA
23 TERAPIA - SALA TERAPEUTYCZNA
24 POKÓJ TERAPEUTÓW - SALA
TERAPEUTYCZNA
25 TOALETA MĘSKA
26 TOALETA DAMSKA I
NIEPEŁNOSPRAWNYCH
27 Z-CĄ DYREKTORA - POKÓJ
WSPARCIA INDYWIDUALNEGO
UCZESTNIKÓW
28 KIER. CUS. - POKÓJ WSPARCIA
INDYWIDUALNEGO UCZESTNIKÓW
29 KADRY



UWAGI:

- Gniazda w pomieszczeniach takich jak WC należy zamontować na wysokości 1,2m.
- Instalację elektryczną w remontowanych łazienkach prowadzić pod tynkiem.
- Instalację zasilającą markizy oraz klimatyzatory prowadzić w listwach montażowych n/t, uwzględniając istniejące instalacje pod tynkiem i na.
- Wszystkie elementy ujęte na rysunku a nie ujęte w opisie lub ujęte w opisie a nie ujęte na rysunku należy traktować jakby były zawarte w obu.

OSTATECZNA LOKALIZACJE I WYSOKOŚĆ GNIAZD USTALIĆ DRAZ TRASE PROWADZONYCH INSTALACJI USTALIĆ NA ROBOCZO PRZED MONTAŻEM Z INWESTOREM NA PODSTAWIE OSTATECZNEGO ZAGOSPODARWANIA POSZCZEGÓLNYCH POMIESZCZEŃ

LEGENDA INST. PRZYŻYWOWA:

- Transformator zas.,
- Przycisk z lampką,
- Włącznik pociągowy,
- Sygnalizator,

LEGENDA OSPRZĘT:

- Łącznik instalacyjny 1-biegunowy uniwersalny her. 10/16A, 230V, IP44, p/t
- Łącznik rolet 1-biegunowy uniwersalny, 10/16A, 230V, IP20, p/t,

LEGENDA OPRAWY:

- Opł. ośw. LED 4000K, min 1600lm maks 12W, IP44
- Opł. ośw. awar. min 380lm maks 2W, 1H, IP44

LEGENDA SIŁOWA:

- Rozdzielnica elektryczna. Typ i wielkość wg. schematów instalacji
- Gniazdo elektryczne pojedyncze hermetyczne z bolcem ochronnym IP44NPE, 16A, 230V, IP44, p/t,
- Wypust kablowy 1-fazowy (3-przewodowy) do zas. odc. instal. na stałe zakończony puszką IP44
- Wypust kablowy 3-fazowy (5-przewodowy) do zas. odc. instal. na stałe zakończony puszką IP44

UKŁAD SIECI	TN
UKŁAD INSTALACJI	TN-S
SAMOCZYNNE WYŁĄCZENIE	

JEDNOSTKA PROJEKTOWA		
MIP SP. Z O.O.		
UL. MISJONARSKA 20, 20-107 LUBLIN WWW.ARCHITEKT.LUBLIN.EU, E-MAIL BIUROARCH.MIP@GMAIL.COM, TEL. 515-176-118		
NAZWA OBIEKTU BUDOWLANEGO		
Zespół Ośrodka Wsparcia w Lublinie ul. Lwowska 28		
TYTUŁ:	Nr.Zlecenia	Skala
Rzut piętra - plan instalacji elektrycznych	182/25	1:150
ZESPÓŁ PROJEKTOWY:		DATA:
WYSZCZEGÓLNIENIE:		03.2025r.
PROJEKTANT:		Nr. rys.
branża elektryczna		E02
mgr inż. Paweł Rubaj		
uprawnienia do projektowania bez ograniczeń w specjalności instalacyjnej nr uprawnień: LUB/0052/PWBE/16		